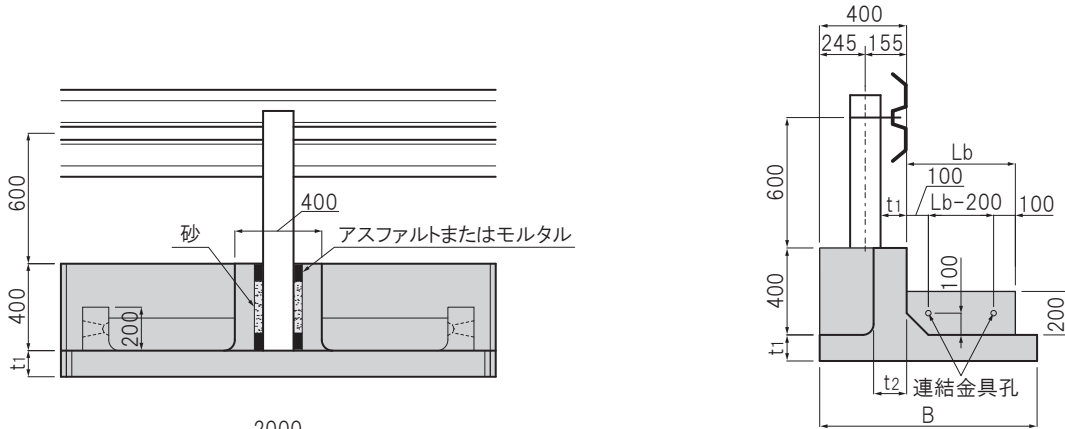


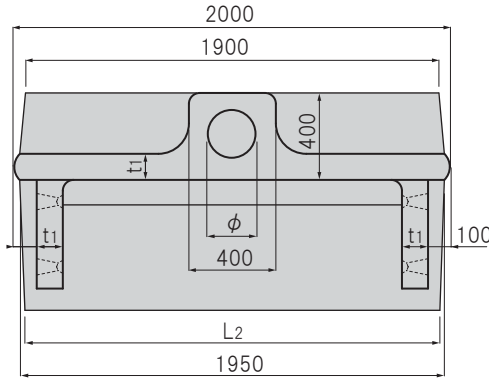
特長

- 1 現場打ちと比較して施工性に優れ工期の短縮が図れます。
- 2 現場打ち構造と同等の施工が可能ですので経済性に優れています。
- 3 「道路土工—擁壁工指針」「車両用防護柵標準仕様・同解説」の規準を満足しています。

標準図



規格表



道路の区分	設計速度	一般区分※2
その他の道路※1	60km/h以上	B種用
	50km/h以下	C種用

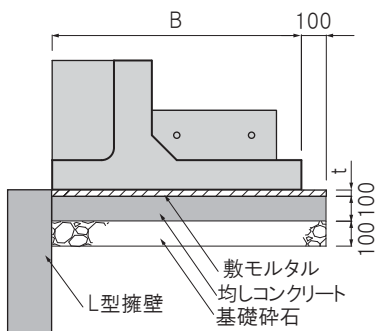
※1 高速自動車道・自動車専用道路を除くその他の道路
 ※2 重大な被害が発生する恐れのある区間除く

製品種別	寸法(mm)								参考重量(kg)
	H	B	t1	t2	Lb	L1	L2	L	
BC-20	480	800	80	120	400	1900	1925	2000	630
BC-18		900							666
BC-16		1000							705
BC-14		1100							743
BC-12		1100							743
BC-10		1100							743
BC-8		1200							781

施工図

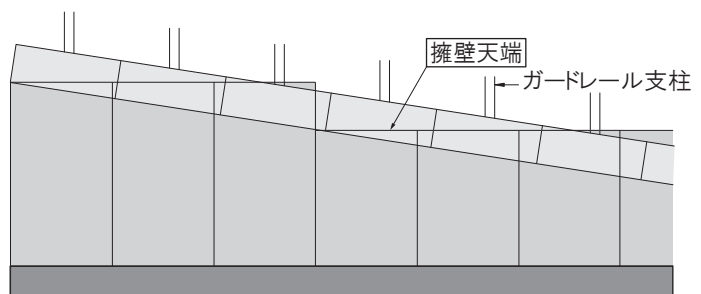
擁壁天端に載せ掛けない施工を標準とします。縦断勾配がある場合はL型擁壁縦壁の余分部分はカット、標準品の利用等適宜に行ってください。

■断面図



※ブロック積み擁壁、盛土部、補強土壁部の天端にも施工可能です。

■正面図



※たて壁の内側に設置する場合は、10mm程度の緩衝材を設けてください。