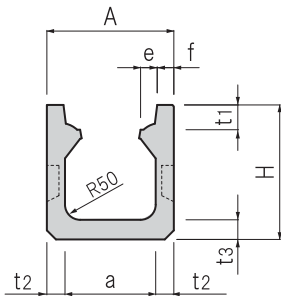


特長

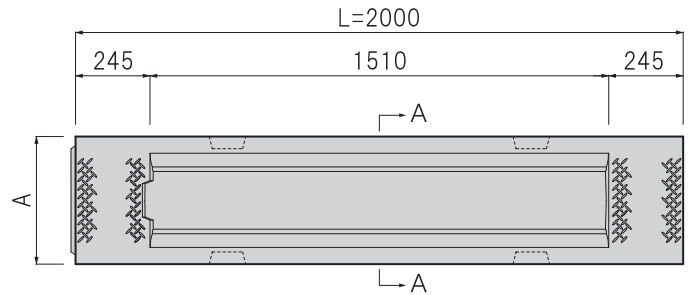
- 1 防音構造になった落蓋側溝なので、ゴム等の緩衝材が不要です。
- 2 製品幅が小さいので用地の有効利用ができます。
- 3 側面がフラットなので施工がしやすく、ドレンホールを設けてあるので引込みパイプの取付けに便利です。

標準図

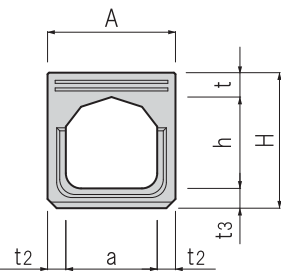
■ A-A断面図



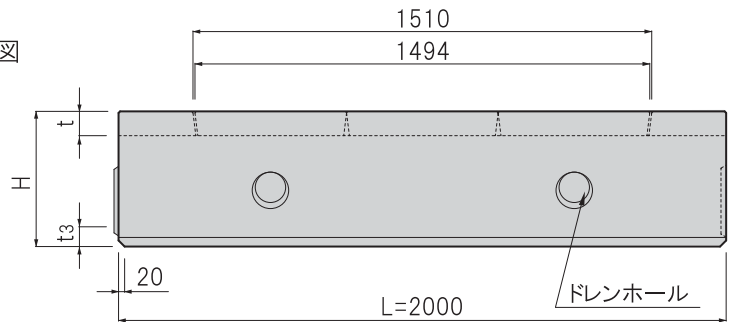
■ 平面図



■ 正面図



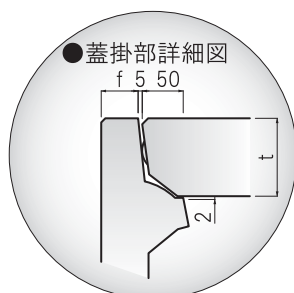
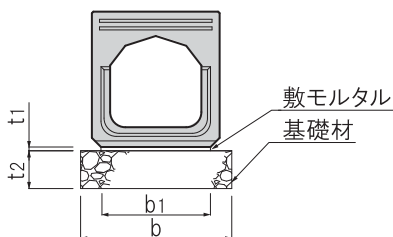
■ 側面図



規格表

呼び名 a×h	寸法(mm)									参考重量(kg)	
	A	H	t	t1	t2	t3	e	f	L=2000	L=1000	
300×300	420	445	80	82	60	65	55	55	385	211	
300×400	420	545	80	82	60	65	55	55	441	238	
300×500	420	645	80	82	60	65	55	55	497	267	
400×400	530	565	95	97	65	70	55	60	541	299	
400×500	530	665	95	97	65	70	55	60	602	329	
500×500	660	690	110	112	80	80	55	75	795	438	
500×600	660	790	110	112	80	80	55	75	870	475	

施工図



材料表

(10m当り)

呼び名	寸法(mm)				基礎工	
	b	b1	t1	t2	基礎材(m ²)	敷モルタル(m ³)
300×300	460	360	10	100	4.60	0.036
300×400	460	360	10	100	4.60	0.036
300×500	460	360	10	100	4.60	0.036
400×400	570	470	10	100	5.70	0.047
400×500	570	470	10	100	5.70	0.047
500×500	700	600	10	100	7.00	0.060
500×600	700	600	10	100	7.00	0.060

※蓋版はMXR蓋を使用します。P73のMXR蓋を参照してください。

分類

側溝類

品名

FX側溝

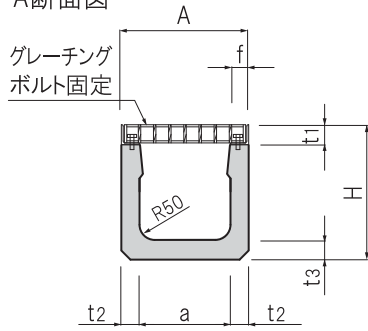
備考

(横断用：T-25)

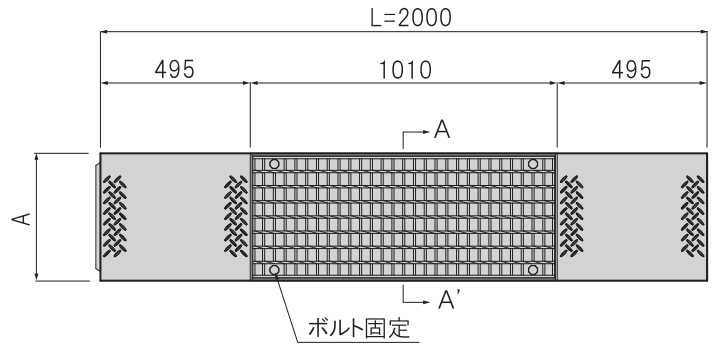
NETIS登録 (KT-010223-A)

標準図

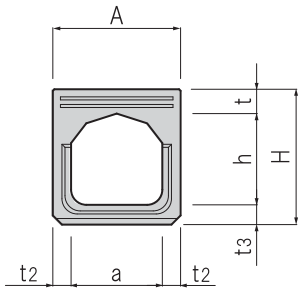
■A-A断面図



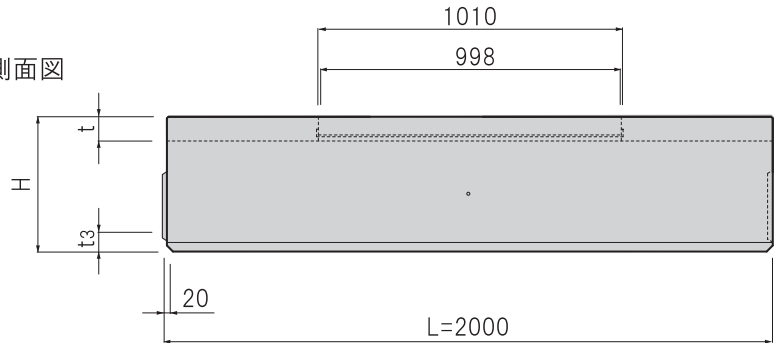
■平面図



■正面図



■側面図

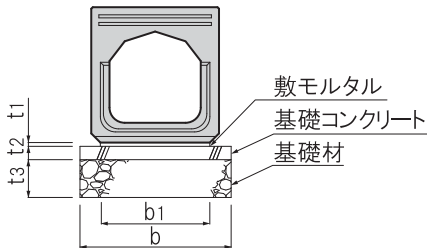


規格表

呼び名 a×h	寸法(mm)							参考重量(kg) L=2000
	A	H	t	t1	t2	t3	f	
300×300	420	445	80	65	60	65	55	407
300×400	420	545	80	65	60	65	55	463
300×500	420	645	80	65	60	65	55	520
400×400	530	565	95	70	65	70	60	582
400×500	530	665	95	70	65	70	60	643
500×500	660	690	110	80	80	80	75	848
500×600	660	790	110	80	80	80	75	923

L=1000はAN型(暗渠)となります。

施工図



材料表

(10m当り)

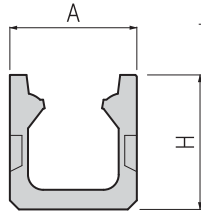
呼び名	寸法(mm)					基礎工		
	b	b1	t1	t2	t3	基礎材(m ²)	基礎コンクリート(m ³)	敷モルタル(m ³)
300×300	460	360	10	50	100	4.60	0.230	0.036
300×400	460	360	10	50	100	4.60	0.230	0.036
300×500	460	360	10	50	100	4.60	0.230	0.036
400×400	570	470	10	50	100	5.70	0.285	0.047
400×500	570	470	10	50	100	5.70	0.285	0.047
500×500	700	600	10	50	100	7.00	0.350	0.060
500×600	700	600	10	50	100	7.00	0.350	0.060

特長

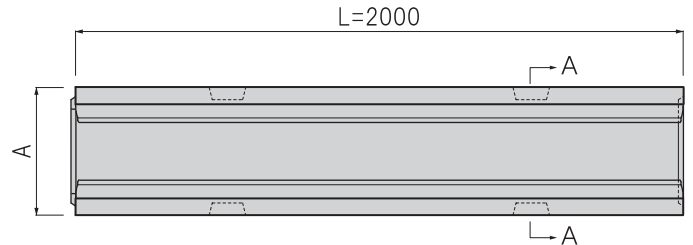
- 1 防音構造になった落蓋側溝なので、ゴム等の緩衝材が不要です。
- 2 製品幅が小さいので、狭い道路でも道路幅員を確保することができます。
- 3 県型側溝と比較して断面が小さい為、掘削量を少なくすることができ、環境負荷低減が図れます。

標準図

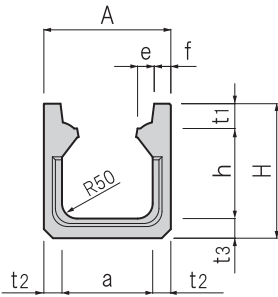
■ A-A' 断面図



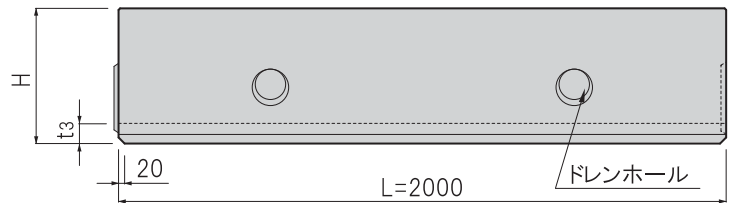
■ 平面図



■ 正面図



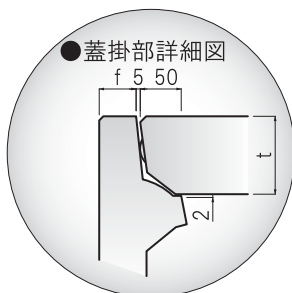
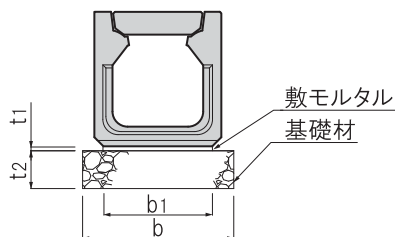
■ 側面図



規格表

呼び名 a×h	寸法(mm)							参考重量(kg)	
	A	H	t1	t2	t3	e	f	L=2000	L=1000
300×300	420	445	82	60	65	55	55	356	178
300×400	420	545	82	60	65	55	55	412	206
300×500	420	645	82	60	65	55	55	468	234
400×400	530	565	97	65	70	55	60	498	249
400×500	530	665	97	65	70	55	60	560	280
500×500	660	690	112	80	80	55	75	732	438
500×600	660	790	112	80	80	55	75	808	404

施工図



材料表

(10m当り)

呼び名	寸法(mm)				基礎工	
	b	b1	t1	t2	基礎材(m ²)	敷モルタル(m ³)
300×300	460	360	10	100	4.60	0.036
300×400	460	360	10	100	4.60	0.036
300×500	460	360	10	100	4.60	0.036
400×400	570	470	10	100	5.70	0.047
400×500	570	470	10	100	5.70	0.047
500×500	700	600	10	100	7.00	0.060
500×600	700	600	10	100	7.00	0.060

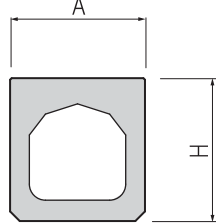
※蓋版はMXR蓋を使用します。P72のMXR蓋を参照してください。

特長

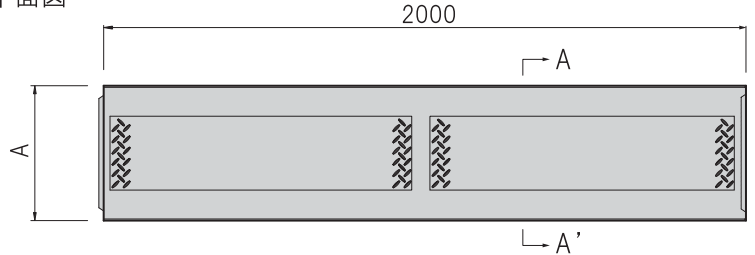
- 1 FX側溝(縦断用)と同一断面で、T-25の横断対応の製品です。縦断用の管渠型側溝としても使用できます。
- 2 蓋版、グレーチングが無い為、自動車の走行による騒音がありません。
- 3 矩形の製品である為、埋め戻しの転圧が容易におこなえます。

標準図

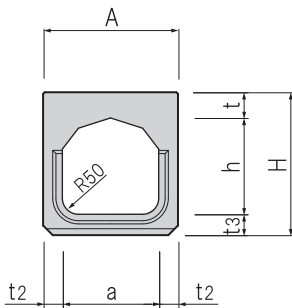
■A-A'断面図



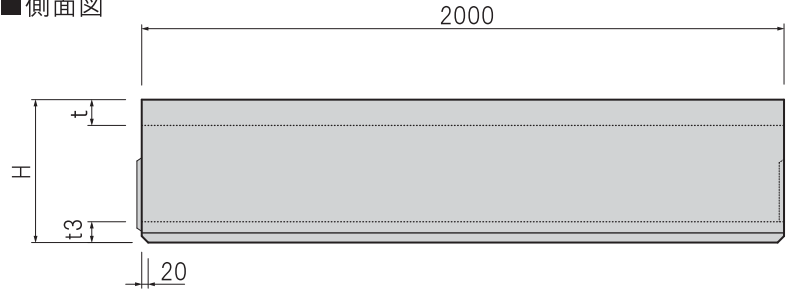
■平面図



■正面図



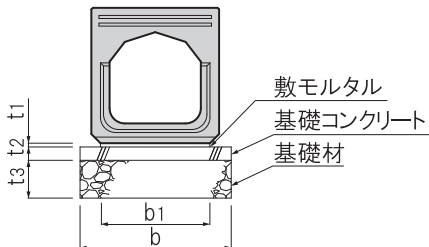
■側面図



規格表

呼び名 a×h	寸法(mm)								参考重量(kg)	
	A	H	t	t2	t3	e	f	L=2000	L=1000	
300×300	420	445	82	60	65	55	55	492	246	
300×400	420	545	82	60	65	55	55	550	275	
300×500	420	645	82	60	65	55	55	608	304	
400×400	530	565	97	65	70	55	60	706	353	
400×500	530	665	97	65	70	55	60	766	383	
500×500	660	690	112	80	80	55	75	1016	508	
500×600	660	790	112	80	80	55	75	1090	545	

施工図



材料表

(10m当り)

呼び名	寸法(mm)					基礎工		
	b	b1	t1	t2	t3	基礎材(m ²)	基礎コンクリート(m ³)	敷モルタル(m ³)
300×300	460	360	10	50	100	4.60	0.230	0.036
300×400	460	360	10	50	100	4.60	0.230	0.036
300×500	460	360	10	50	100	4.60	0.230	0.036
400×400	570	470	10	50	100	5.70	0.285	0.047
400×500	570	470	10	50	100	5.70	0.285	0.047
500×500	700	600	10	50	100	7.00	0.350	0.060
500×600	700	600	10	50	100	7.00	0.350	0.060